

I – Beskrivelse

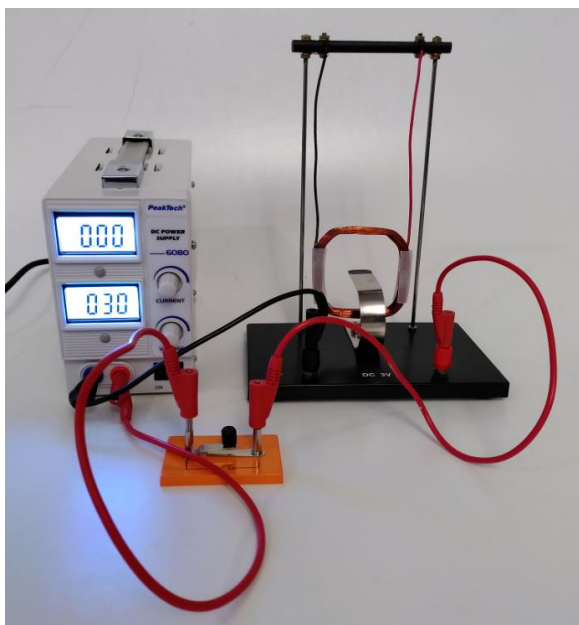
Strømgyngen demonstrerer induksjon av magnetfelt rundt en leder (Ørsted`s lov) . lederen er i dette tilfellet utformet som en spole montert i en « huske » som kan tiltrekkes/ frastøtes permanentmagneten i.h.t « Høyrehåndsregelen ».

II – Anbefalt matriell for å bruke strømgyngen (Med standard strømforsyning):

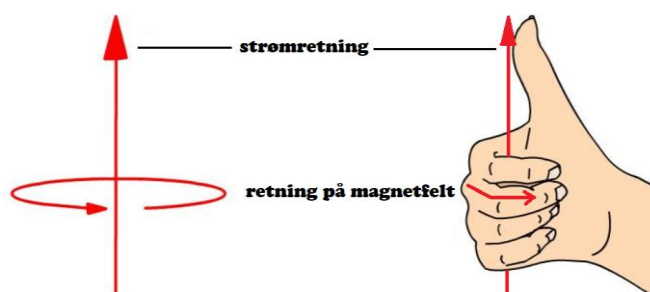
- Tre ledninger med 4mm bananplugger i hver ende. (1 x Fybikon artikkel 24090 og 2 x 24091)
- Kretsbyter (Fybikon artikkel 24104)
- Standard strømkilde med overbelastnings sikring (F. Eks Fybikon artikkel 26021, 1-15V DC strømkilde)

III – Oppsett (Med standard strømforsyning)

Kople opp utstyret som angitt på bilde. Juster spenningen fra spenningskilden til 3V (Spolen trekker ca 1,7 A)



Høyrehåndsregelen



Ved å trykke på knappen tilføres spolen strøm og i.h.t høyrehåndsregelen kan man da forvente at spolen vil bli gitt et « magnetisk puff » i en retning. Observer at dette skjer i virkeligheten.

Tekniske data :

- Driftspenning 3V (Trekker 1,7 A)
- Mål og vekt : 200*125*260mm / 0.3kg

Merk:



:Fare for brann og/eller ødeleggelse av utstyr

Lar man kretsen stå tilkopleet over lengre tid vil spolen og/eller strømkilden bli varm!